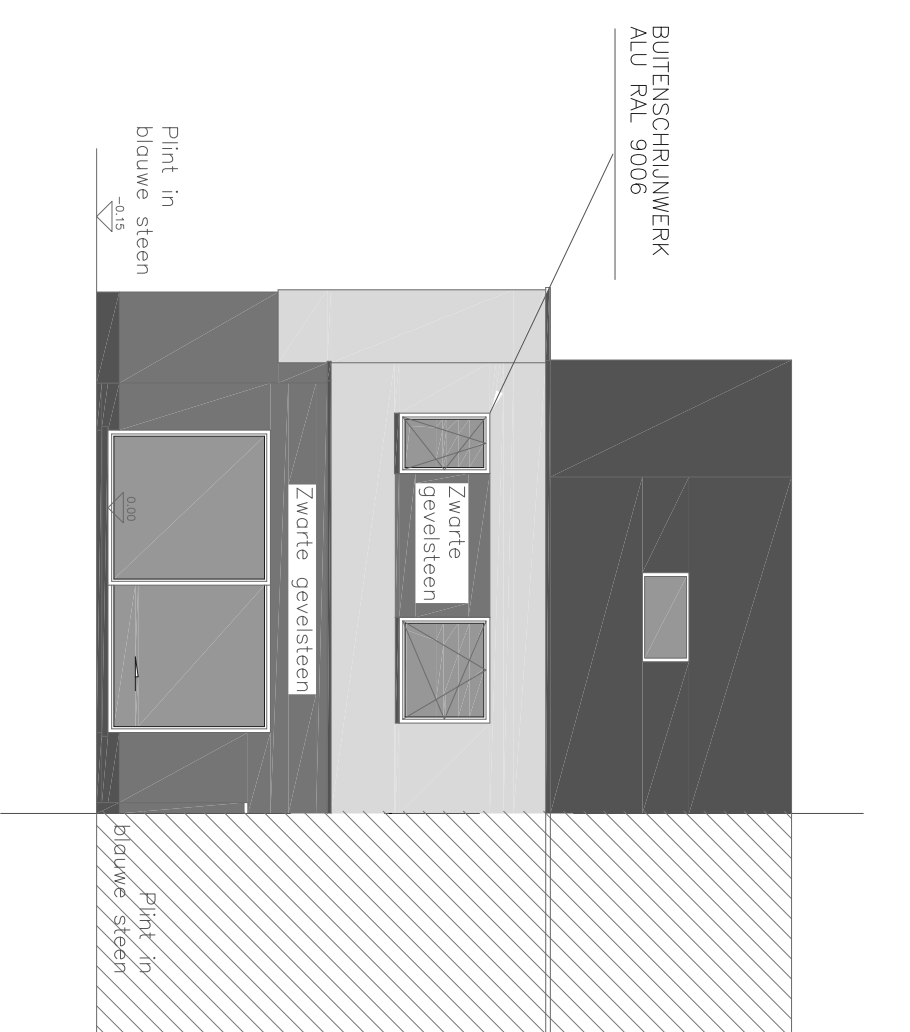
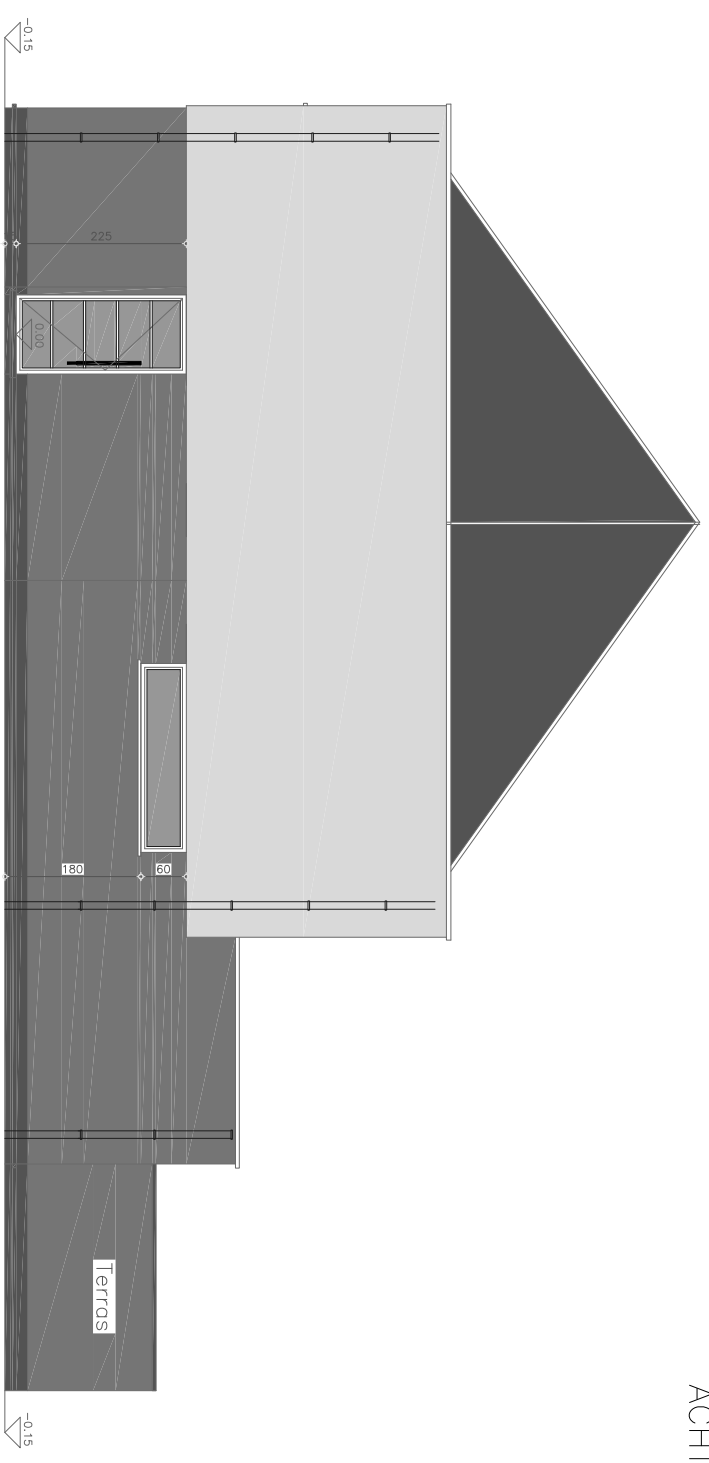


VOORGEVEL



ACHTERGEVEL



ZIJGEVEL RECHTS

LOT 5

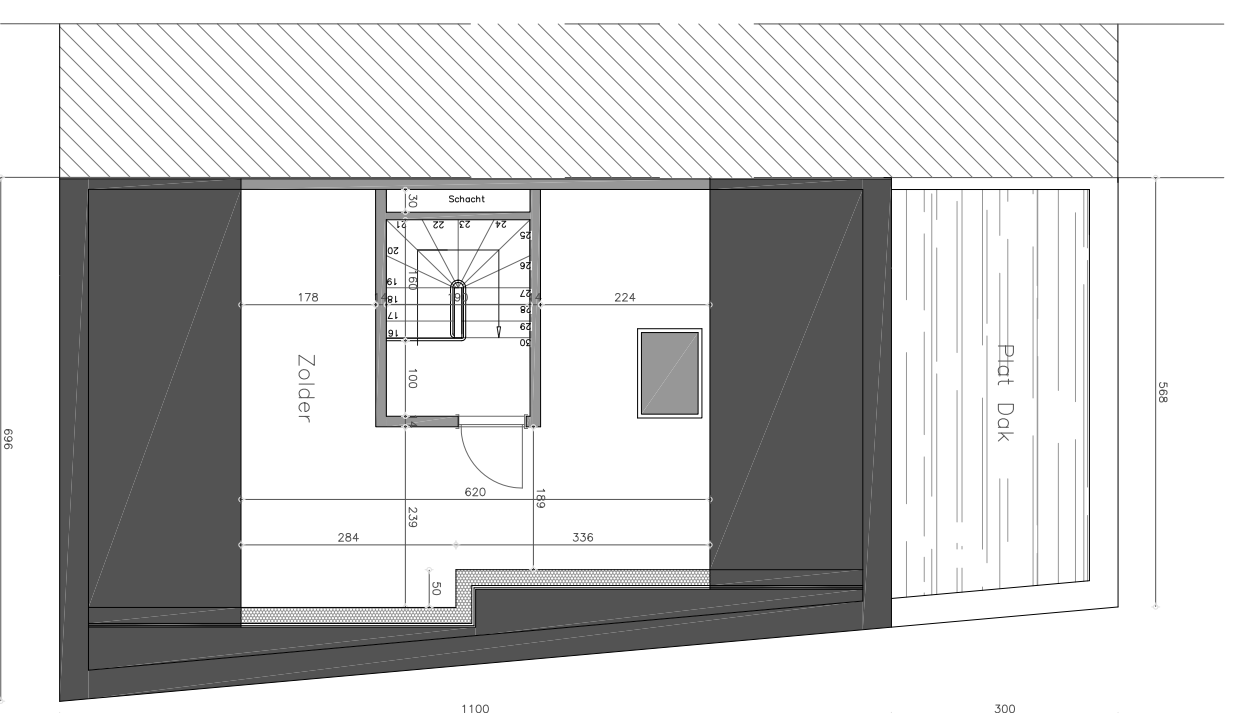
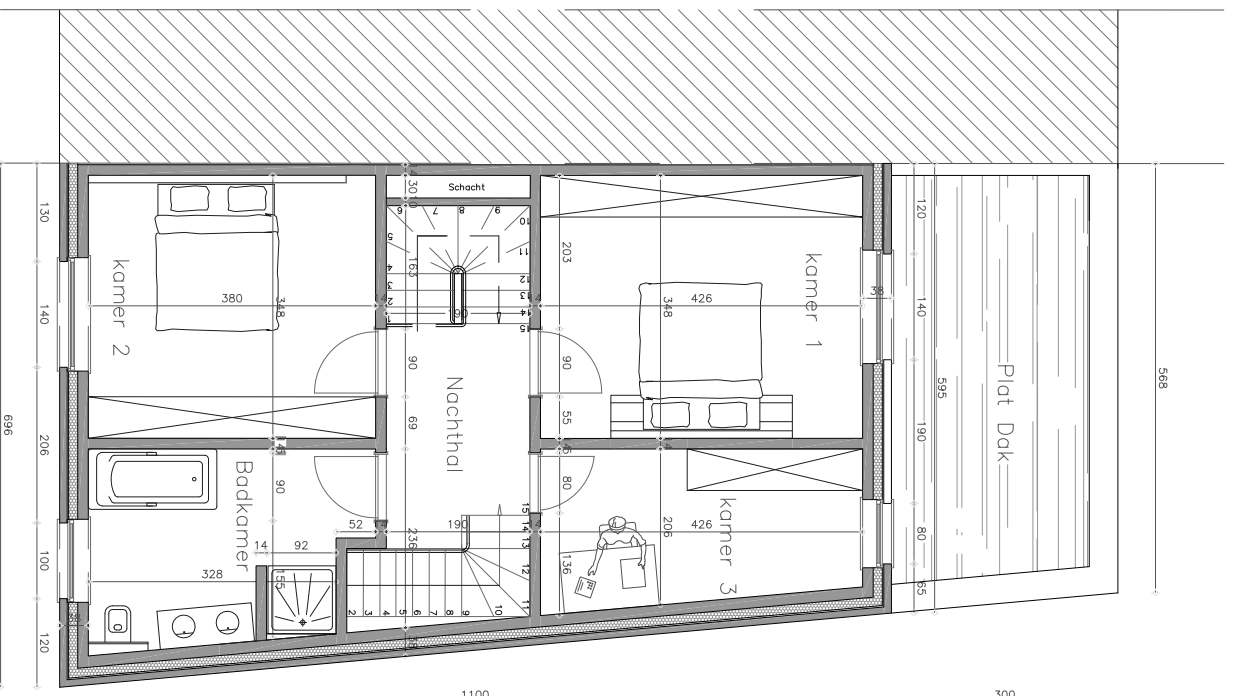
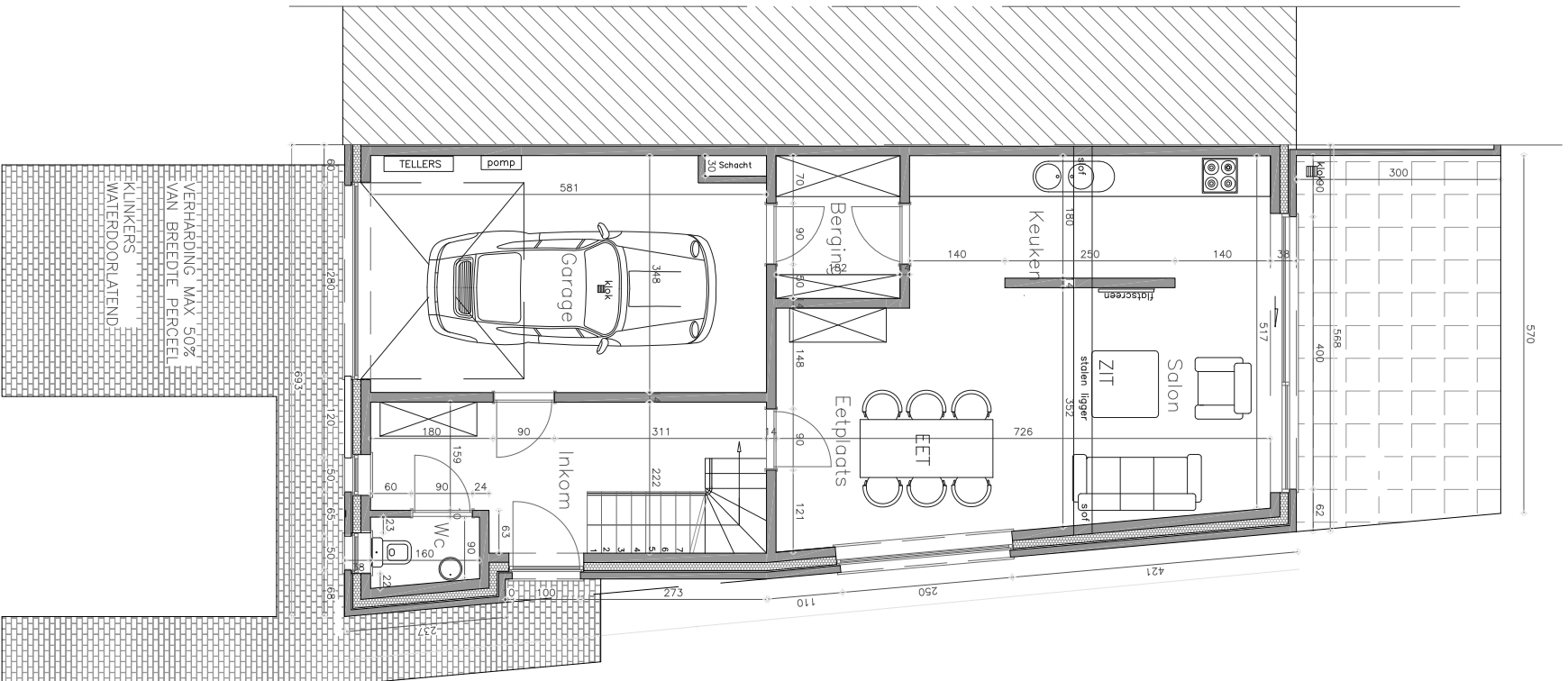
Materialen . woning	Kleur
GEVELSTEEN : HANDVORMSTEEN	WIT/GRUIS-ANTRACIET
DAKBEDEKKING : DAKPANNEN	ANTRACIET
GOTEN EN AFLOPEN : ALU OF ZINK	ZWART/ANTRACIET
BUITENSCHRIJNWERK : ALUMINIUM	RAL 9006
DORPELS + PLINT : BLAUWE HARDSTEEN	BLAUW GRUIS

GEMEENTE **VLAAMS-BRABANT**
STEENOKKERZEEL

SECTIE **BOUWEN VAN 5 WONINGEN
3 GESLOTEN EN 2 HALFOPEN WONINGEN
OP LOT 1 - 2 - 3 - 4 - 5
MULSLAAN tussen hms: 40 en 52**

ZELMMO bvba Groenstraat 56 1740 Temat	NR.	VERS.
	2/2	A

ARCHITECT **RONNY REMUE** GSM. 0498152.24.94
QR ARCHITECT **KONING ALBERTSTRAAT, 80**
 Ronny Remue 1760 ROOSDAAL Tel. 054132.40.98



LOT 5

- LEGENDE GEBRUIKTE TEKENS:
- gevelsteen
 - opgaand metselwerk in gebouwen oarde
 - isolatie
 - gewapend beton & funderingsbeton

GEMEENTE
**VLAAMS-BRABANT
STEENOKKERZEEL**

SECTIE
**BOUWEN VAN 5 WONINGEN
3 GESLOTEN EN 2 HALFOPEN WONINGEN
OP LOT 1 - 2 - 3 - 4 - 5
MULSLAAN tussen hnrts: 40 en 52**

ZELMMO bvba
Groenstraat 56
1740 Temat

NR. **1/2** VERS. **A**

ARCHITECT
RR
Ronny Remue

ARCHITECT
RONNY REMUE
KONING ALBERTSTRAAT, 80
1760 ROOSDAAL

GSM. 0498/52.24.94
Tél: 054/32.40.98